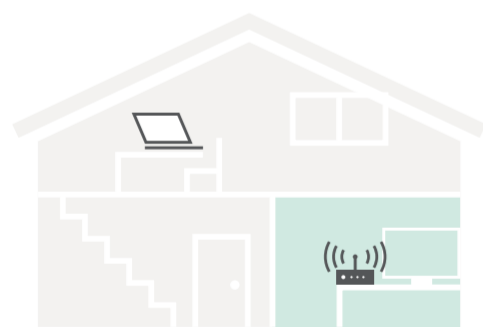


つながるWi-Fi ご利用の手引き

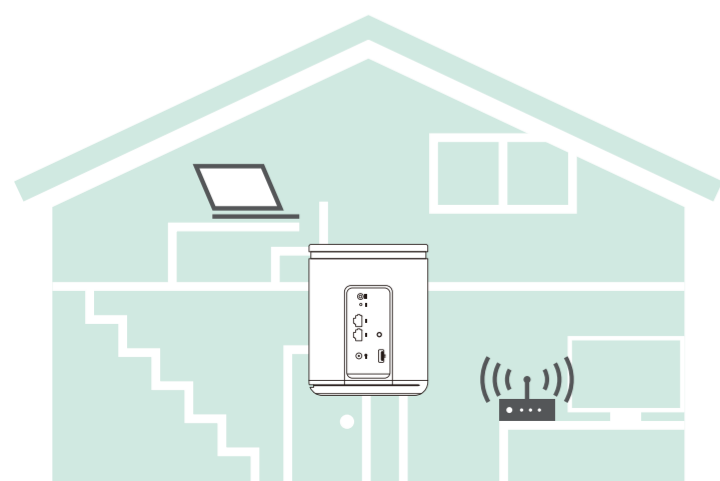
サービス概要

つながるWi-Fiは、宅内のWi-Fiのアクセス範囲を拡張できる
便利なサービスです。
ご家庭の電波の届きにくい場所でもWi-Fiが使えます。



つながらない

家中どこでもつながる!



機器の主な仕様

*仕様および外観は、改良のため予告なく変更することがあります。



スマートホームハブ

IGI-9900G

光回線の終端装置からのWi-Fi電波を受け取り、アクセス範囲を拡張するネットワーク機器です。宅内のWi-Fi電波の届きにくい場所に電波を中継できる場所に配置します。

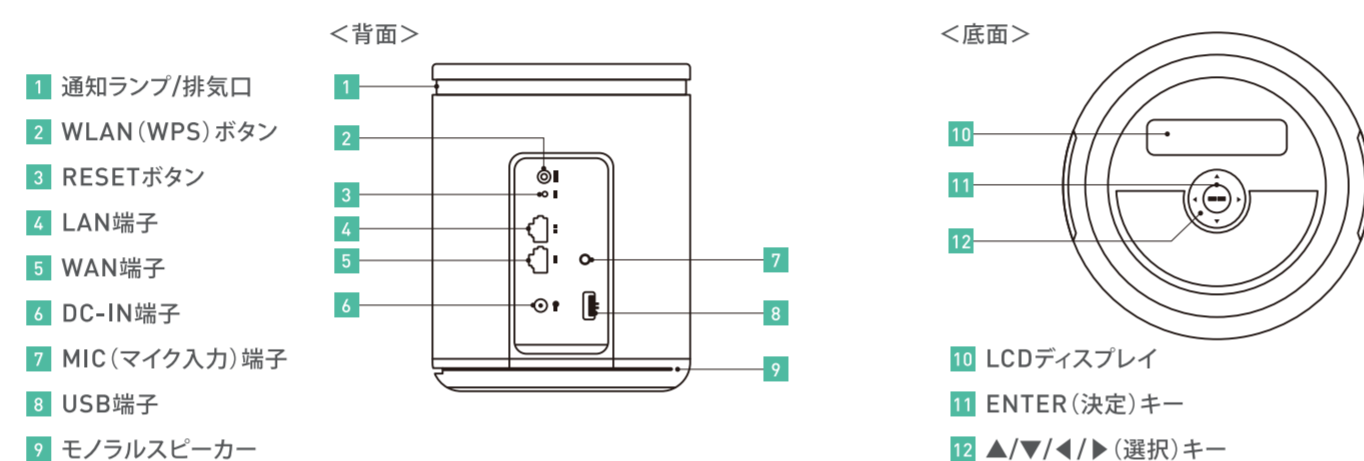
【付属品】

- スマートホームハブ IGI-9900G(本体)×1
- 電源アダプタ×1
- LANケーブル×1
- 取扱説明書×1

仕様

外形寸法	約175.5(高さ)×135(幅)×135(奥行)mm
質量	約867g
最大消費電力	30W
定格電流/電圧	2.5A, 12V AC100V
有線LAN	10/100/1000 auto-nego/MDI-X WAN/LAN×各1
無線LAN	802.11ac/b/g/n 2×2 MIMO APモード・CLIENTモード*両対応
IOTデバイス向けインターフェース	Bluetooth 4.2準拠

各部名称



通知ランプについて

通知ランプの色と状態	本機の状態
緑色で点滅(1秒間隔)	本機を起動中です。
緑色で点灯(1時間後に消灯)	本機の起動が完了しました。
赤色に点灯	ネットワークに接続していないか、システムでエラーが発生しています。
青色でゆっくり点滅(2秒間隔)	システムのバージョンアップがあります。

FAQ

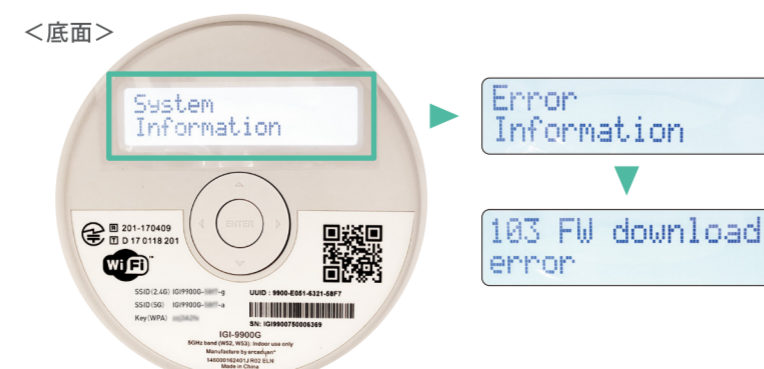
Q. 工場出荷時の状態に戻したい

現段階では特にスマートホームハブの設定を操作することはないので、工場出荷時の状態に戻す事象は発生しないと考えられますが、万が一戻す必要がある場合は先端が細いものを使って、本体背面のRESETボタンを5秒以上押し、工場出荷時の状態で再起動します。工場出荷状態にリセットした場合、LANケーブルでインターネットに接続しソフトウェアを最新バージョンに更新する必要があります。

Q. 通知ランプが赤く点灯している

スマートホームハブがネットワークに接続されていないか、システムに関して何らかのエラーが発生している状態です。本体電源の抜き差しをして再起動を行ってください。再起動しても状況が変わらない場合は本体底面のLEDに表示されるエラー番号、メッセージを確認してサービスプロバイダに問い合わせを行ってください。

【エラーメッセージ表示方法】
底面の操作盤の上下ボタンで「Error Information」を選択すると表示されます。



Q. 通知ランプが緑色で早目に(0.5秒間隔)点滅している

システムバージョンアップ中(約3~4分)の状態です。尚、システムアップデートは深夜2時に自動的に行われます。

Q. スマートホームハブのWi-Fiを経由してオンラインゲームやメッセージアプリが通信できない

スマートホームハブは、常にルータ機能として動作をおこない、ブリッジ機能への切り替えができません。そのため、ポート転送設定を必要とする一部のオンラインゲーム、メッセージサービスのご利用がいただけない場合があります。

Q. ローカルネットワークのプリンター等のデバイスが見つからない

スマートホームハブは、常にルータ機能として動作をおこない、ブリッジ機能への切り替えができません。そのため、スマートホームハブを経由してUPnPを利用したローカルネットワーク上のデバイスとの通信ができない場合があります。

Q. スマートフォン端末のスマートホームハブWi-Fi設定を削除したい

- ①スマートフォン端末のアプリ一覧から「設定」をタップします。
- ②設定メニューで「Wi-Fi」をタップします。
- ③Wi-Fiアクセスポイントの一覧から登録したスマートホームハブをタップします。
- ④ダイアログの「設定を削除」をタップします。

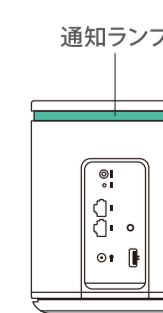


- ⑤Wi-Fiアクセスポイントの一覧からお客様の家のブロードバンドルータをタップします。
- ⑥上記④同様に「設定を削除」をタップします。

Q. 上位のブロードバンドルータ、モデムを変更する

ブロードバンドルータ、モデム(以下、インターネット接続機器)を変更した場合は、スマートホームハブとインターネット接続機器をつなぐ無線の設定変更が必要です。
*アプリに登録している機器の再登録は不要です。

- ①スマートホームハブの電源をコンセントから抜いて、電源を切ります。
- ②ブロードバンドルータの電源を入れ、インターネットが通信しているか確認します。
- ③再びスマートホームハブの電源をコンセントに挿します。
- ④スマートホームハブの通知ランプが緑色でゆっくり(2秒間隔)点滅するまで待ちます。
- ⑤裏面「3.スマートホームハブのWi-Fi設定」と、「4-2.ハブの管理画面を開く」から「5.無線WAN設定の動作確認」までを行います。



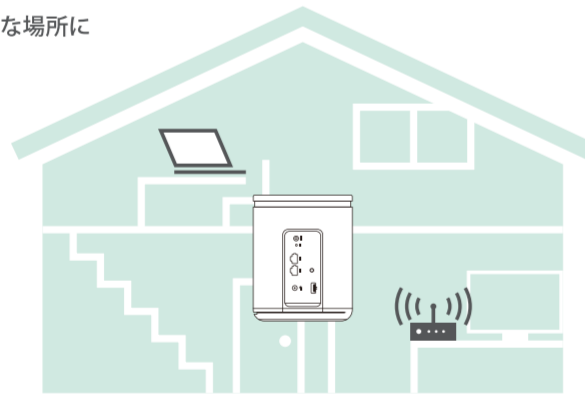
スマートホームハブ 設置・設定方法

準備するもの

- スマートホームハブ
- 電源アダプタ
- ブロードバンドルータ
- スマートフォンもしくはパソコン
- 本ユーザーマニュアル

1 スマートホームハブの設置

ご自宅のWi-Fi通信の中継に適切な場所にスマートホームハブを設置します。



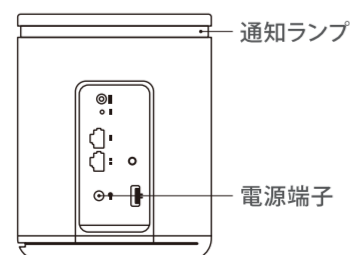
回線開通後、設置場所を変更したい場合は、電源を抜き設置場所を変更した上で、再度電源ケーブルを電源端子に接続して下さい。

2 スマートホームハブの起動

2-1 | 電源ON

スマートホームハブの背面にある、電源端子DC-IN端子をご確認ください。スマートホームハブの通知ランプの色でスマートホームハブの状態が確認できます。

- ①電源ケーブルをコンセントとスマートホームハブ本体の電源端子に接続します。
- ②スマートホームハブの通知ランプが青色に点灯します。(約30~40秒)
- ③起動が完了すると通知ランプが緑色に点滅します。(1秒間隔)



初回起動時は、ネットワークに接続されていない設定がされていないため、上記③から約3分ほど経過すると、通知ランプが赤色に点滅します。Wi-Fi設定を有効にするには、「4,無線WANの設定」へおすすみください。

2-2 | システムバージョンアップ

スマートホームハブがネットワークに接続すると、システムのバージョンアップが自動的に開始される場合があります。システムのバージョンアップが必要な場合は以下の通りバージョンアップが実行されます。

- ①通知ランプが緑色で早めに(0.5秒間隔)点滅し、バージョンアップが実施されます。(約10分~15分)
- ②バージョンアップ完了後、スマートホームハブは再起動します。
- ③再起動後、通知ランプが緑色でゆっくり(2秒間隔)点滅の状態となればバージョンアップは完了しています。(約2分~3分)

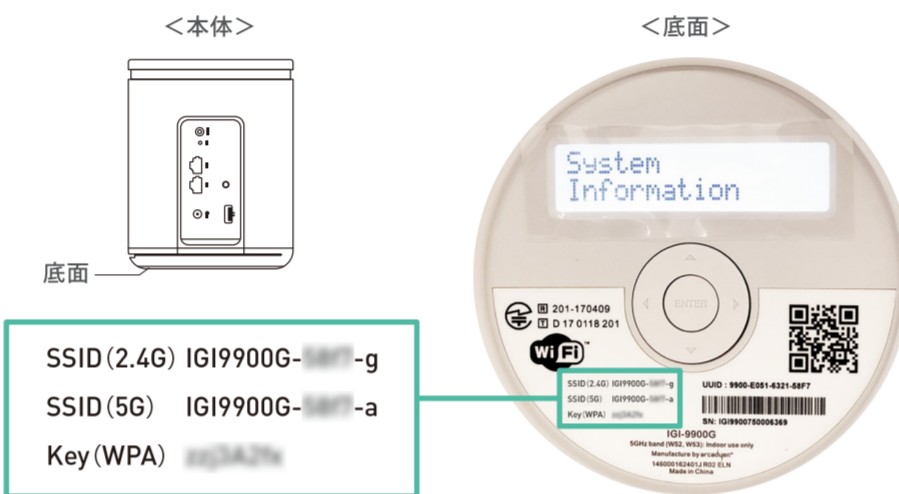
※システムバージョンアップに要する時間はネットワーク環境によって異なります。

3 スマートホームハブのWi-Fi設定

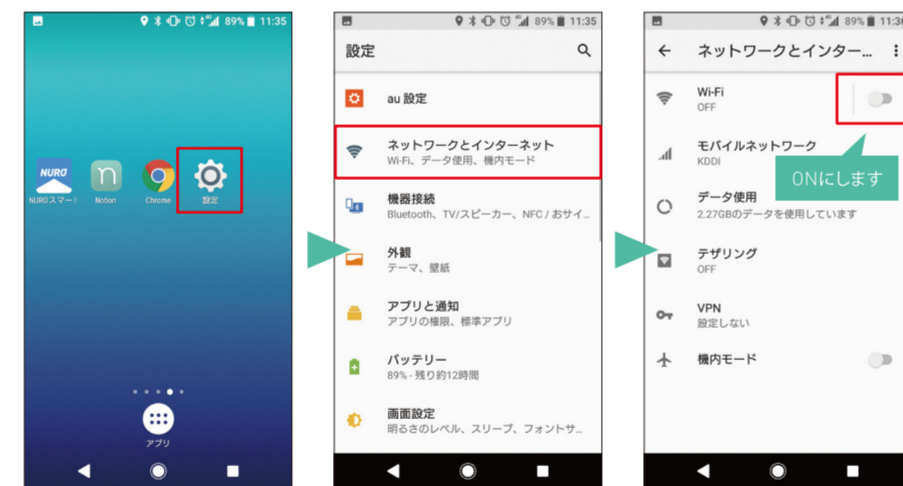
3-1 | Wi-Fi設定

スマートホームハブを設定用端末の無線LANアクセスポイントとして利用します。

- ①アプリ画面から[設定]アプリを起動します。
- ②[Wi-Fi]アイコンをタップし、Wi-Fi設定を[ON]にします。
- ③スマートホームハブ底面に印刷してある、2.4GHz帯のSSIDとパスワード(Key)を確認します。



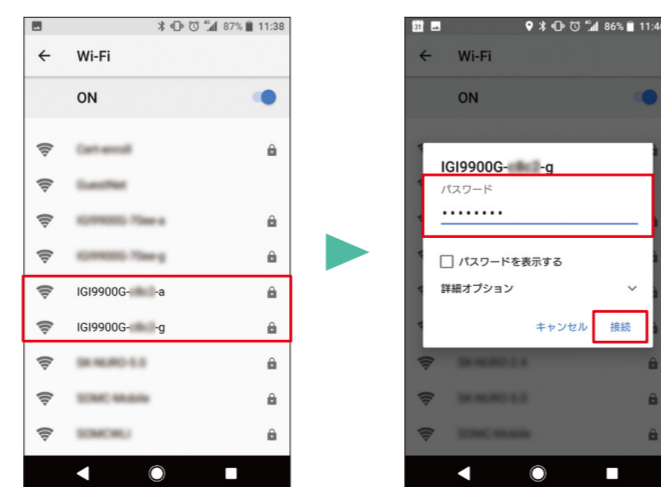
- ④表示されたWi-Fiアクセスポイント一覧から、スマートホームハブに貼付されていた2.4GHz帯のSSIDと一致するものをタップします。



3-2 | パスワードの入力

- ①Wi-Fiアクセスポイント一覧から、スマートホームハブのSSIDをタップします。
- ②スマートホームハブのパスワードを入力し、[接続]ボタンをタップします。

※スマートホームハブのSSIDとパスワードは、スマートホームハブ本体の底面に記載してあります。



4 無線WANの設定

ご利用にあるスマートホームハブはWi-Fiクライアントモードの機能を利用することができます。以下の手順に従って、管理画面から本機能を有効化し、無線WAN2.4G/5Gの設定を行ってください。

4-1 | ハブの管理画面を開く

- ①スマートホームハブ管理画面を開きます。
- ②下記のURLをお使いのスマートフォンもしくはパソコンのブラウザの検索画面に打ち込み、開きます。



4-2 | 無線WAN2.4Gの設定

- ①IDとパスワードをそれぞれ入力し、[ログイン]をタップします。



<ご注意>

ログイン用パスワードは、[管理]をタップし、必ずパスワードを変更してご利用ください。

- ②[インターネット]をタップします。



- ③[WAN]をタップします。



- ④[無線2.4GHz]のメニュー項目をタップします。

※「無線WAN5G」を選択する事で、5G無線を利用する事ができます。「無線WAN5G」を選択した場合も以降の手順は同じです。
※環境によっては5GHzが繋がらない場合がございます。

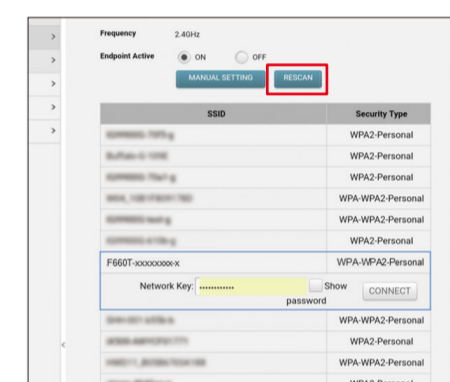


- ⑤[Endpoint Active]項目の[ON]をタップすると、ダイアログが表示されます。設定が適用されるには、プログレスバーが100%になるまでお待ちください。



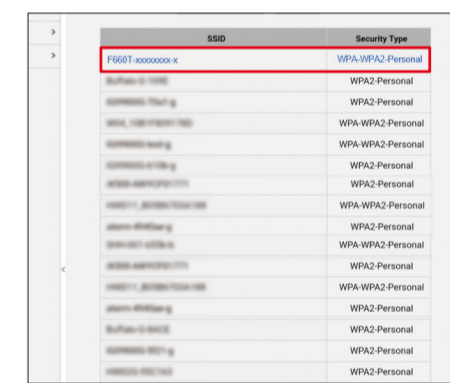
- ⑥[RESCAN]ボタンをタップし、お客様宅で使用されているブロードバンドのSSIDをタップします。

※ブロードバンドルータのパスワードは、通常、機器の外面に記載されています。



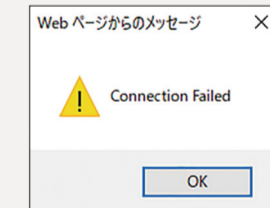
- ⑦接続が完了したらブロードバンドルータの文字が青く表示されます。スマートホームゲートウェイの通知ランプも緑色に点灯します。(1時間後消灯)

※下記の表示が出なければ設定完了です。



<表示が出た場合の対処方法>

- (1)④で選択していないWANの種類で再度お試しください。
2.4GHzで接続できなかった方は5GHzでお試しください。
- (2)スマートホームハブの電源を抜き、再度無線WANの設定をやり直してください。
- (3)ブロードバンドルータの通信範囲で再度「CONNECT」をお試しください。
- (4)それでも通信できない場合は、サポートデスクへお電話ください。



5 無線WAN設定の動作確認

設定用端末で、ブラウザを起動し外部のサイトが表示されることを確認する。

※屋外工事の完了後に光回線が開通します。屋外工事完了後に再度お試しください。
※光回線開通にもかかわらず、外部サイトが表示されない場合は、たたくWi-Fi WAN機能が設定されていない可能性があります。再度「4 Wi-Fi WAN無線の設定」を試してください。