

# 表紙

## スマートハブ IGI-9900G クイックスタートガイド

## 安全上のご注意

本製品を正しく安全にお使いいただくために、ご使用前にこの「安全上のご注意」をよくお読みください。

### 危険

- 本製品を水や液体で濡らさないようにしてください。また、ケーブルの抜き差しは濡れた手で行わないでください。
- 本製品が濡れたり、発煙、異音、又は異臭などが発生した場合、ただちに本製品の利用を中止して電源を切り、すべてのケーブル(電源ケーブルやネットワークケーブル等)を抜いてください。本製品に異常がある場合は、サービスセンターにお問い合わせください。
- 本製品を火気の近く、または高温になる場所で使用しないようにしてください。本体、ケーブルが破損して火災や感電の原因となる可能性があります。また、本製品は水または湿った場所のそばに置かないでください。
- 本製品を使用中に、落下させ故障した場合には、電源を切り、すべてのケーブル(電源ケーブルやネットワークケーブル等)を抜いてください。また、本製品は安定した設置場所での使用をしてください。
- 電源電圧は本製品の入力電圧の要件に適合している必要があります。また、付属の電源、アダプタ以外は利用しないでください。使用すると、本製品で異常が発生する可能性があります。危険です。
- 本製品をコンセントに接続する際、延長コード等に他の機器を接続するなどし、過熱状態にならないようにしてください。
- 感電またはその他の危険を回避する為に、電源プラグは清潔で乾燥した状態に保って下さい。
- 本製品は縦置き設置専用として設計されていますので、横置きでの設置をしないでください。その他の物を重ね置きしないでください。熱や歪みにより本製品が損傷する場合があります。また、放熱の為、機器の周囲に少なくとも5 cm以上のスペースを確保してください。
- 金属部品などの異物が通気口から本製品に入らないようにしてください。また、通気口を他の物で塞がないようにしてください。
- 塗装がはがれる可能性がある為、本製品の外装を引っ掻いたりしないでください。
- 雷が発生した場合には、電源を切って、電源ケーブル、イーサネットケーブル、などすべてのケーブルを抜いてください。

- 本製品を電子レンジ・冷蔵庫・携帯電話等、強力な磁場や磁界が発生する電子機器のそばに置かないでください。
- 部品や付属品を誤って飲み込む事が無いように幼児の手の届かない所に設置してください。

## 注意

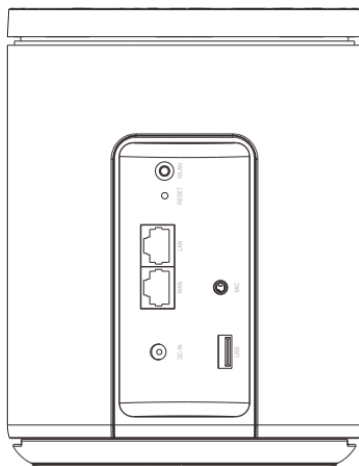
- 本製品を設置する際にはメーカーの設置要件を必ず守ってください。
- 本製品を使用する環境温度については、本製品の“周囲温度”の仕様範囲内で使用してください。
- 本製品を移動する場合には、必ず電源ケーブルをコンセントからはずして移動してください。また、電源ケーブルをコンセントからはずす場合は、ケーブルをひっぱらずに電源プラグをつかんでコンセントからはずしてください。
- 本製品を長期間使用しない場合には、電源を切って電源プラグを抜いてください。損傷する可能性がある為、ケーブルを踏みつけたり、引っ張ったり、引きずったり、無理やり曲げたりしないでください。ケーブルが損傷すると、本製品が故障するおそれがあります。
- ケーブルが損傷または劣化した場合は利用を中止してください。
- 本製品を分解しないでください。本製品に異常がある場合は、正規のサービスセンターにお問い合わせください。
- 本製品を使用するにあたり、埃がすくない清潔な場所に設置してください。
- 本製品のほこり、よごれをふきとる場合、乾いた布でふきとってください。なお、清掃する前に、電源を切ったうえで電源ケーブルやネットワークケーブルなどすべてのケーブルを抜いてください。
- クリーニング液またはスプレー式洗浄剤を利用しての本製品の清掃しないでください。
- 本製品をテレビ、ラジオなどの近くで使用する場合、影響を与えることがあります。
- 各地域の法令に従って梱包材、使わなくなった機器を処分してください。

## 製品概要

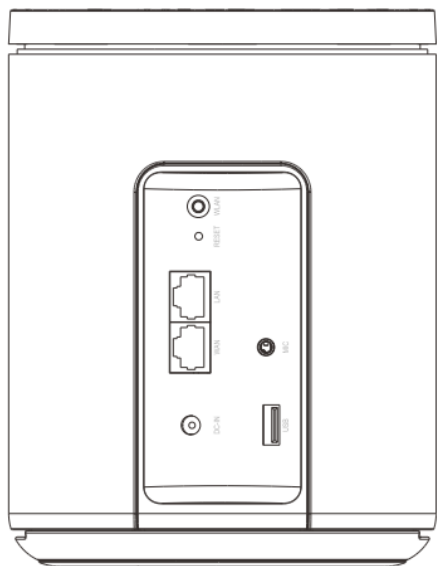
IGI-9900Gは、ホームユーザ向け屋内ネットワーク端末です。

無線LAN , **Bluetooth®** 機能, ZigBee®機能及びIRの多数のインターフェースをサポートします。本製品を利用する事によりエンドユーザは簡単に多数のIoTデバイスをコントロールすることが可能となります。

製品名	インターフェース
IGI-9900G	イーサネットポート（2ポート） 2.4GHz 無線LANインターフェース 5GHz 無線LANインターフェース (W52及びW53対応電波の屋外での利用は電波法により禁じられています) 2.4GHz Bluetooth® 2.4GHz Bluetooth® インターフェース 2.4GHz ZigBee®インターフェース USBポート 赤外線インターフェース マイク入力 スピーカー



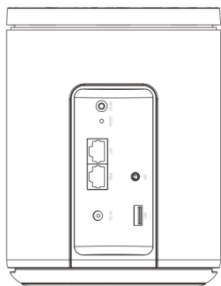
装置状態	説明	色	パターン
起動中	システムが起動しようとしている状態	緑	通常点滅 (1秒間隔)
クラウドシステムとの接続中	REACHへログインしようとしている状態	緑	ゆっくり点滅 (2秒間隔)
起動完了	すべての起動が完了している状態	緑	点灯 (1時間後消灯)
エラー発生時	システム若しくはクラウドシステムでエラーが発生している状態	赤	点灯
通知	システムバージョンアップ等クラウドシステムからの通知がある状態	青	ゆっくり点滅 (2秒間隔)



ステータスLED

標準画面	モデル名 ファームウェアバージョン（起動中）
WAN 情報	IPアドレス ネットマスク
LAN 情報	IPアドレス ネットマスク
WLAN 情報	SSID名
Bluetooth®情報	オンライン・オフライン
ZigBee® 情報	オンライン・オフライン
Cloud 情報	オンライン・オフライン 接続中時間
エラー情報	エラーコード

## LCD及び底面コマンドキー説明図



本体底面



バックライト付きディスプレイ

コマンドキー  
決定(Enter)/上下左右

## 製品仕様

外観寸法	175.5mm x 135mm x 135mm
重量	1366 g (package)
最大消費電力	30W
定格電流/電圧	2.5A , 12V
動作温度/湿度	温度：5～40℃ 湿度：20～90%

## 同梱品一覧

IGI-9900Gの梱包を開いた後、下記の部品が同梱されていることをご確認ください。

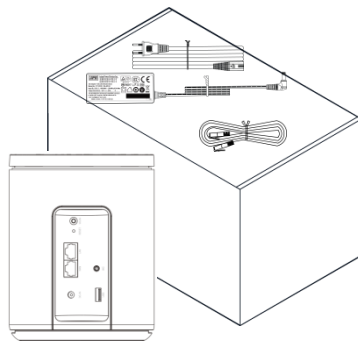
IGI-9900G本体	
電源アダプタ 及びACコード	
LANケーブル	

### 「IGI-9900G」簡易ユーザーガイド一冊

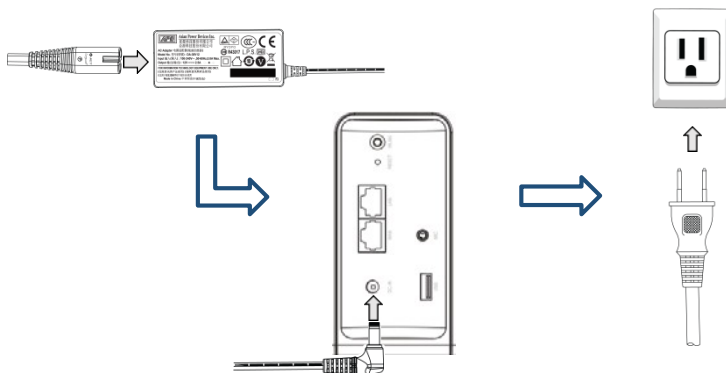
設置を始める前に、構成品がすべてそろっていることを確認してください。  
不足しているものがある場合は、購入元にご連絡ください。

# IGI-9900G 利用開始手順

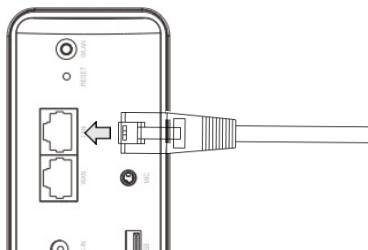
## ステップ1 : 箱からの取り出し



## ステップ2 : 設置及び電源ケーブル接続



## ステップ3 : イーサネットケーブル接続(有線LAN接続の場合)





## ステップ4 : 設定画面へのログイン

ブラウザを利用し、"http://192.168.82.1"へアクセスしてください。  
(ID:admin / PASS:admin)

IGI-9900G

### Authorization

Username:

Password:

Please enter correct password for Administrator Access. Thank you.

## ステップ5 : 各種設定を行ってください。

### IGI-9900G

OverviewInternetWLAN / LANAdministration

Network Status >

Router Status >

System Log >

#### Network Status

Current Time: Not Available

##### Connection Status

WAN Protocol	WAN IP	Gateway	DNS
Automatic IP			

##### Wireless Status

SSID	State	Channel	SSID Broadcast	Encryption Type
IGI9900G-60c5-g	Enable	6	Enable	WPA2-Personal
IGI9900G-60c5-g-guest	Disable	6	-	WPA2-Personal
IGI9900G-60c5-a	Enable	36	Enable	WPA2-Personal
IGI9900G-60c5-a-guest	Disable	36	-	WPA2-Personal

##### Gateway Information

IP Address	Subnet Mask	LAN MAC	Wireless 2.4GHz MAC	Wireless 5GHz MAC
------------	-------------	---------	---------------------	-------------------

**Q. 電源アダプタを接続後、LEDが点灯しません。**

A. すべてのケーブルが正常に接続されているか確認してください。

**Q. LEDが赤色で点灯している。**

A. 底面LCDメニュー若しくはパソコンを利用して設定画面に表示されるエラーメッセージを確認してください。記載内容を確認し、サービスプロバイダに問合せしてください。

**Q. IGI-9900Gをリセットするには？**

A. 先端が細いものを使用してRESETボタンを押してください。

**Q. 工場出荷時設定に戻すには？**

A. 工場出荷時設定に戻すには、先端が細いものを使用して、5秒以上RESETボタンを押してIGI-9900Gを再起動してください。システム再起動後設定内容がすべてクリアされ工場出荷時設定状態で起動します。

**Q. 深夜2時～5時の間で再起動した。**

A. 自動システムアップデート機能によりソフトウェアが最新バージョンにアップグレードする場合があります。再起動後LED及びLCD表示が正常な場合、そのまま継続してご利用が可能です。

Manufacture by arcadyan<sup>®</sup>

Wi-Fiは、Wi-Fi Alliance<sup>®</sup>の登録商標です。

Bluetooth<sup>®</sup>ロゴマークは、Bluetooth SIG, Inc. の登録商標です。

ZigBee<sup>®</sup>ロゴマークは、ZigBee Alliance, Inc. の登録商標です。

その他、本書に記載されているシステム名、商品名は、一般に各開発メーカーの登録商標あるいは商標です。