

NURO

NURO 光 for マンション 導入のご案内

超高速インターネット

NURO 光
for
マンション

www.nuro.jp/mansion

ソニーネットワークコミュニケーションズ株式会社について

設立：1995年11月1日
株主：ソニーモバイルコミュニケーションズ株式会社 100%
営業開始：1996年1月15日(インターネット接続サービス開始)
資本金：79億69百万円(2016年5月31日現在)
所在地：東京都品川区東品川4-12-3
会員数：240万人(2015年12月末)

NURO 光 for マンション提供に関する確認事項

- 料金の表記について
 - ◎特に注記のない限り、記載の金額は全て税抜金額です。別途消費税がかかります。
 - ◎消費税の計算上、表記額から算出した税込価格と実際の請求額とに差異が生じる場合がございます。
- サービスエリアについて
 - ◎サービス提供エリアは、【関東】東京、神奈川、埼玉、千葉、茨城、栃木、群馬【東海】愛知、静岡、岐阜、三重【関西】大阪、兵庫、京都、滋賀、奈良です。(一部エリアを除く)
- 光接続サービスについて
 - ◎ブロードバンドサービスはベストエフォート型のサービスです。お客様の端末環境を含む通信設備や、ネットワークの混雑状況などにより、速度が低下する場合があります。実効速度を保証するものではありません。
 - ◎開通までに時間がかかる場合があります。サービスの未提供エリアもございますので、提供条件等詳しくはお問い合わせください。
 - ◎当サービスは環境等によりお申し込みできない場合もあります。
 - ◎当コースのサービス内容、料金、エリア等の詳細についてはお問い合わせください。
- 会員規約について
 - ◎当規約に同意のうえお申し込みください。規約についてはホームページ(<http://www.nuro.jp/mansion/legal/>)にてご確認ください。

サービスに関する情報はこちらから

NURO 光の質問・疑問にお答えします。どの様なサービスかはもちろん、エントリーから申込みまでの流れ等の不安を解決する情報をご案内しております。

NURO 光 for マンションよくある質問・お問い合わせ

専用URL <http://faq.mansion.nuro.jp/> または QRコード から▶



NURO 光 for マンション
お申し込みのお問い合わせ

ナビダイヤル
(携帯電話、PHSもご利用いただけます)
全国共通 **0570-099-130** または
ナビダイヤル **03-6831-1947**

【受付時間】10:00 ~ 18:00(1月1日、2日及び弊社指定のメンテナンス日を除く)

◎関連の電話が変更多くなっており、おかけ間違いのないようご注意ください。
◎お客様の要望に正確かつ迅速に対応するため、通話内容を録音させていただきます。

お申し込みは…

ソニーネットワークコミュニケーションズ株式会社
〒140-0002 東京都品川区東品川4-12-3

bs 16 571190 / 160 27001-2013 ISMS認証
10470001 プライバシーマーク
●記載の情報は、2018年11月20日現在の情報です。
●このパンフレットは、使用フォント(書体)の一部をユニバーサルデザインに配慮して制作しました。
●「So-net」、「ソネット」、および「So-net」のロゴは、ソニーネットワークコミュニケーションズ株式会社の商標または登録商標です。
●「Microsoft® Windows®」は、米国Microsoft Corporationの米国およびその他の国における登録商標です。
●「Mac OS®」および「Macintosh®」は、米国および他の国々で登録されたApple Inc.の登録商標です。
●本パンフレットに記載された社名、製品名、ブランド名等は、各社の商標または登録商標です。
●「ソニー」および「SONY」はソニー株式会社の登録商標です。
●記載されている内容は予告なく変更することがあります。
© Sony Network Communications Inc.

豊かなインターネットライフがはじまります。

2018年12月発行 NR1812069-1

SONY

NURO 光 for マンションが 皆様に出来ること。

Point 1

資産価値の向上に貢献

大規模な工事を必要とせず最新設備の導入が可能！
マンションの資産価値向上！
共用部の電気代0円で
超高速2Gbpsのインターネット環境！



Point 2

入居者様の満足度UP

最新設備導入マンションなら
入居率UP！空室対策！賃下げ防止！
超高速インターネットなのに、月額料金は低価格。
さらにお申し込みが増えると、どんどん安くなる！



Point 3

万全のサポート体制

手間のかからない設備導入工事、メンテナンス、
サポートまで完全対応。お客さまからの
お問い合わせにもサポートセンターでしっかり対応！
ご負担はおかけいたしません！



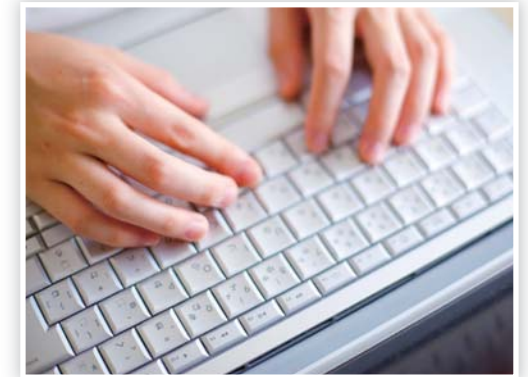
インターネットを使う方のために より使いやすく、便利に。

Point 1

簡単お申し込み

面倒なプロバイダ選び、複雑な申込手続きが不要！
回線料金、プロバイダ料金、高速無線LANが
セットで1,900円*から！

*NURO 光 for マンションは同一マンションの利用ユーザー数に応じ
月額負担金が1,900円～2,500円の間で変動します。



Point 2

家中どこでもインターネットが使える

高速無線LANだから、家族みんな
家中どこでもインターネットを楽しめる！
パソコン、スマートフォン、タブレット、
ゲーム機、プリンターをインターネットへ自由に接続！



Point 3

携帯電話をもっとおトクに！

現在お使いになられている
携帯電話がソフトバンクだと
家族みんなで毎月割引できるから、
とってもおトク。



シンプル・省スペースで電源いらず! 建物共用部の工事

Point ①

MDF等から宅内までを
オール光で配線

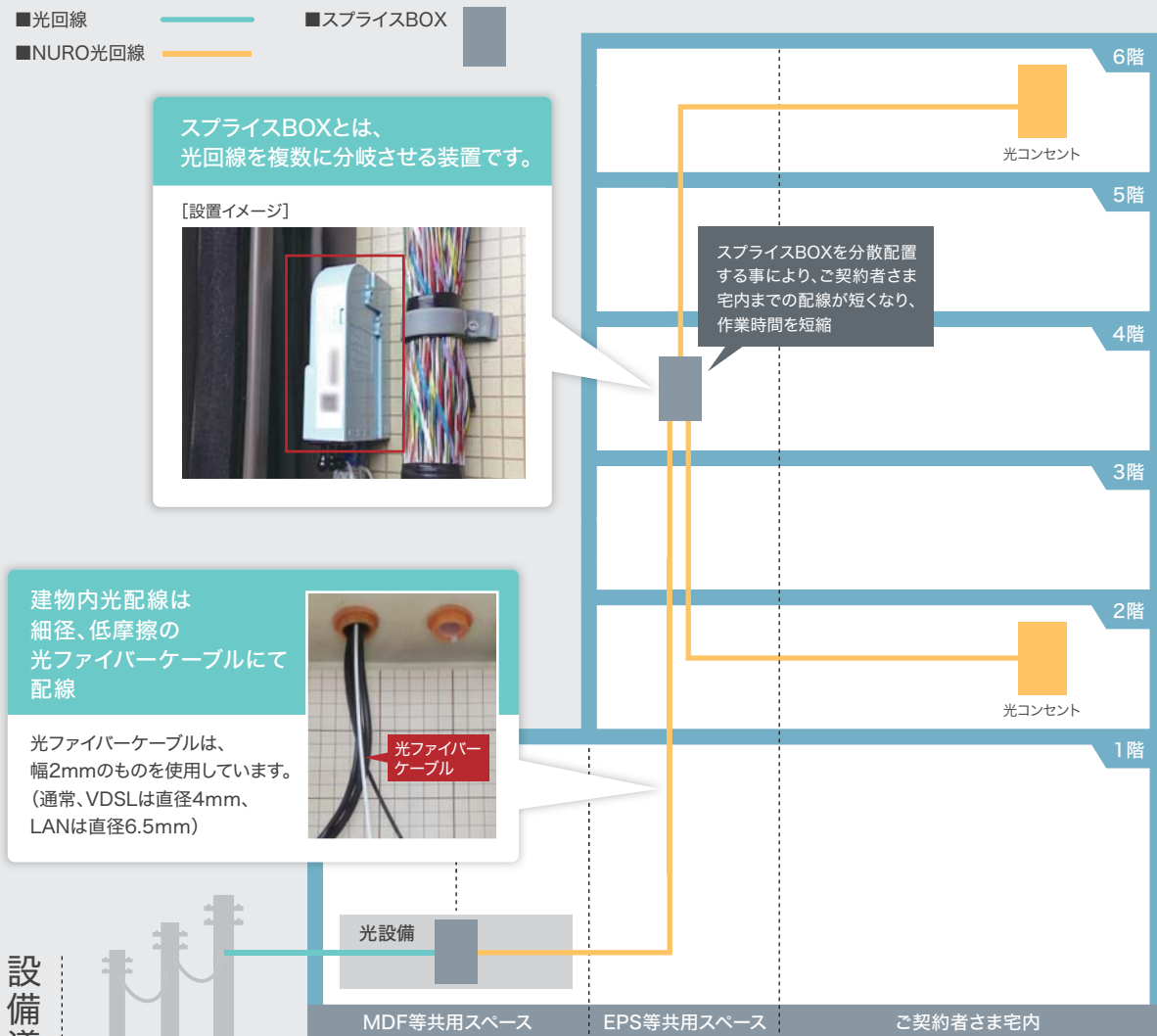
Point ②

シンプルな機器・配置構成で
共用スペース・配管などの
省スペース化が図れる

Point ③

集合装置の設置が不要なため
共用スペースの電源不要

スプライスBOX設置構成例



設備導入工事の流れについて

1

NTTが保有する
光回線(ダークファイバー)を
マンションのMDF等
共有スペースまで
引き込みます。

2

マンションのMDF等
共有スペース内・中間階の
EPS共有スペース内に
スプライスBOXを
設置します。

⚠ マンションの設備環境や
お申込者人数・工事状況により、
工事工程が変更となる場合があります。

建物共用部の工事に関するよくある質問

Q.1

電気代は
いくらかりますか?

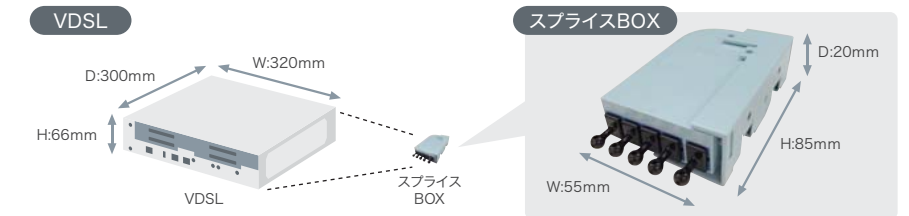
一切かかりません。

Q.2

設備の設置スペースは
どれくらい必要ですか?

名刺入れサイズのスプライスBOXを設置するだけです。

VDSLと違い、共有部の電気代は0円、機材の設置スペースもほとんど使用しないため、ほとんどの
場合、**毎月の理事会、または理事長様・賃貸オーナー様の承認で進めていただいている状況です。**



Q.3

マンション側の費用負担は
どれくらいですか?

基本的にはかかりません。

配管の新設、MDF内木板・プラ板の新設、複数点検口の新設等。既設の設備で施工出来ない場合は
ご準備いただく場合があります。

Q.4

どのような方法で
4名以上の申し込みを
集めるのですか?

ソニーネットワークコミュニケーションズが推奨する
集客方法を販売代理店が実施します。

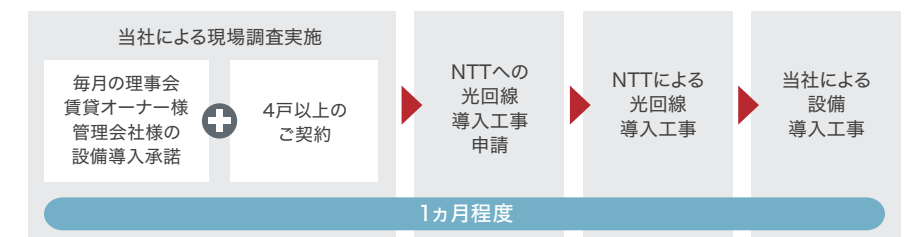
理事会様・オーナー様の承認をいただいたのち、販売代理店がお客さまにご案内を開始します。より
早く4名以上の方がお申し込みをいただけますと、設備導入工事完了までのお時間を短縮することが
可能です。**多くの場合、マンションのエントランス等での説明相談会の実施、アンケート配布と回収後
での対面説明、お客さま同士のご紹介等で多くのお客さまにお申し込みをいただいている状況です。**こ
れらの実施の許可をいただけませんと、設備導入工事実施まで大幅に時間がかかることとなります。

Q.5

どれくらいの期間で
設備導入が完了しますか?

設備導入承諾および4戸以上のご契約をいただいてから
1ヵ月程度です。

下図の流れで設備導入が進められます。現場調査を実施させていただき、その結果をご報告させて
いただきます。問題なく開通できると判断された場合、設備導入の承諾をいただくこととなります。
それまでに4戸以上のご契約をいただいておりますと、当社からNTTに光回線導入工事の申請が
行われます。その後、NTTによる光回線導入工事が実施され、後に当社による設備導入工事が実
施されますとマンションへの設備導入工事が完了となります。



*対象マンションの住所、設備環境、繁忙時期等により、更にお時間をいただく場合がございます。

3ステップの簡単な設置工事で完了! ご契約者様宅内の工事

Point ①

スプライスBOXからONU設置位置まで
既設配管を使用して
光回線を配線

Point ②

光回線引き込み口に
光コンセントを設置

Point ③

ONU設置後に
機器動作確認とWi-Fiテストを行って
工事完了

開通時の光配線施工例

■光回線 ■電話線 ■LANケーブル

*宅内工事は回線の引き込み工事、およびONUとの結線、通信疎通確認までとなります。

既存コンセントプレートの交換だけ!

コンセント・電話・テレビ等のカバーを光コンセントに交換することで、光配線を露出せずに設置致します。

[設置イメージ]

[光コンセント例]

ご契約者様宅内の工事に関するよくある質問

Q.1
設備導入工事から
宅内工事まで
どれくらいかかりますか?

設備導入工事完了日から1週間程度お時間をいただきます。

設備導入完了後、NURO開通センターから、あるいは販売代理店から宅内工事日程調整のお電話をさせていただきます。宅内工事の日程が決まりますと、前日に予定通り工事にお伺いして問題ないか、確認のご連絡をいたします。

Q.2
宅内工事の際には
立ち会いが必要ですか?

工事日には*お客さまに立ち会っていただく必要があります。

光コンセントの取り付け等、お客さま宅内での作業が必要となりますので、工事日にはお客さまに立ち会っていただく必要があります。なお、光コンセントの取り付けは、光ファイバーの引き込みを行う部屋となります。*設備環境上、お客さまのご希望の取り付け位置に取り付けできない場合がございます。

Q.3
工事時間は
どれくらいかかりますか?

工事にかかる時間は1時間～1.5時間程度です。

建物の設備状況や工事内容により施工にかかる時間が変動する場合がございますので、余裕をもってお立ち会いください。

Q.4
回線を導入したいけれど、
宅内の壁に
穴開けは必要ですか?

穴開けが必要になる場合があります。

既設孔(電話回線・CATV回線などの配管やエアコンダクト、換気口等)の利用を優先的に行いますが、それが利用できない場合は、お客さまのご了承をもって穴開けを実施させていただく場合があります。*お客さまのご了承がいただけない場合はお申し込みはキャンセルとさせていただきます。

お客様の声

「超高速インターネット」がこれほど
快適だとは思いませんでした。

(居住者様 50代・男性)

これまでの
インターネット環境
個人契約の
ADSL

Point ① パソコン・タブレット・スマートフォンを同時に使用しても
速度が落ちない

Point ② ネットが遅くなる深夜帯でも動画がサクサク動く

以前はADSLでWi-Fiルーターを設置し、家族でパソコンやタブレット、スマートフォン等をインターネットにつなげていましたが、とにかく速度が遅く家族全員で不満に思っていました。特に娘が夜にWi-Fiでスマートフォンで動画を見ていても、動画がほとんど動かず、結局スマートフォンのインターネット回線で見ると、すぐに容量制限がかり、自宅にインターネットを引いている意味あるの?と責められる日々でした。

NURO光のを知り、早く使い始めたかったのですが、私の入居しているマンションで30人以上の申し込み希望があったため、開通するまで1か月くらい待ちました。NURO光が開通してからは、どの時間帯でも家族全員が使っていても、とにかく速く、待った甲斐がありました。満足度も倍増です。『超高速インターネット』と宣伝しているのも伊達じゃないですね。今では私も娘に気を遣うことなく、ストリーミングで映画鑑賞を楽しむ毎日です。

とにかく安い料金。
携帯電話料金の割引含めて、
大幅な通信費削減ができました。

(居住者様 40代・女性)

これまでの
インターネット環境
個人契約の
光回線

Point ① 無線LAN標準装備、プロバイダー料金も込みで
月額料金が1,900円〜※1。シンプルでおトクな料金体系。

Point ② 家族4人でソフトバンクの携帯電話を利用しているため、
ソフトバンクの割引サービスが適用されるのは嬉しい。

光回線のインターネットを利用して特に不満もなかったのですが、スピードは気にしていませんでした。それでも、NURO光に興味を持った理由は、単純に月額料金の安さです。プロバイダー料金込みで月額1,900円という金額がとても魅力的なのはもちろんですが、家族全員がソフトバンクの携帯を契約していたので、NURO光にソフトバンクの割引が適用されることを知ったときは、思わず電卓を叩いてしまいました(笑)。家の固定電話と家族の携帯電話での通話料金や、携帯電話のパケット料金の割引で、家族4人分の毎月の通信費が大幅に削減できました。

嬉しくてご近所さんに自慢したところ、その方もすぐにNURO光を申し込み、更に他の方にもお勧めしているみたいです。いいサービスが安く受けられる、とマンション内で口コミによりどんどん広がっています。はじめの利用者になれたことに優越感を感じていることは内緒です(笑)。

NURO 光 for マンションは
導入実績 約5,000棟、40,000戸*

*2018年11月現在

管理会社様30社と提携中!
(分譲/賃貸マンションの管理会社様)

マンション一括契約の
インターネットとは
比べ物にならない速度と料金。

(マンション管理組合 理事長様)

これまでの
インターネット環境
マンション
一括契約
インターネット

Point ① 居住者の80%が契約

Point ② 管理費外の個別負担での契約だが契約者の不満はゼロ

私が理事長を務めているマンションは総戸数が20戸未満の小規模な分譲マンションです。棟一括のインターネット回線を導入しており、一人当たりの管理費からの負担は月額1,000円程度でしたが、結果として安かろう、悪かろうという状態。速度が全く出ず、インターネットにつなげるたび、ストレスがたまる環境でした。インターネットを使用する時間帯を部屋ごとに割り当てることで何とか使用できる状態にしましたが、「管理費を払っているのに自由にインターネットが使えないなんておかしい!」という声が噴出。イライラを抱えた居住者の方が、勝手に個人契約の光回線を引き、住民同士の人間関係が険悪になるまでに至っていました。たかがインターネットのことなんですけど、やはり使えないと不便ということですね。

管理会社からNURO光の導入提案があり、既設の配管設備を使用するためマンションの外観に影響もなく、電気代も一切発生しないため、ほとんどの居住者の方が導入に賛成、総会にかけるまでもなく理事会承認で導入が決定しました。最も大きな決め手は、速度はもちろんのこと、月額料金です。申し込み者が10人以上集まったので月額1,900円で使用できることとなり、もともと管理費で支払っている分と二重支払いになるものの、申し込み者全員が全く気にしない、ということでした。今では居住者同士の人間関係も良好に戻り、快適にインターネットを利用しています(笑)。居住者からインターネットに関するクレームを受けていた管理会社の担当者もほっと胸をなでおろしているようです。

入居者募集対策として提案。
同地域の他物件よりも優位に立てる
訴求提案ができました。

(賃貸物件管理会社 担当者様)

Point ① これまでなかった全く新しいサービススペック、料金設定が新鮮

Point ② インターネットヘビーユーザーである
20~30代に対して訴求効果大

賃貸物件の管理、入居者募集の業務委託を受けている管理会社担当窓口です。賃貸物件の空室は一年を通して大きな課題であり、オーナー様からは、何か新しい方法で入居者募集をかけて空室を早く埋めてほしい、とご要望をいただきます。

多くの賃貸物件が、入居希望者様を集客するため無料インターネットを宣伝します。ただ、入居希望者様も目が肥えているので、無料インターネットの速度が思ったよりも安定していないと考えられている方が多く、どのマンションも、新鮮さに欠ける売り文句となっています。

NURO光は設備導入費用もオーナー様の負担はありませんし、資産価値を向上させることにもつながると考えています。今回、私どももよりオーナー様に「超高速インターネットが安い」という売り文句を提案し、お試しで集客広告に掲載を始めると、有料のインターネットであるにも関わらずお問い合わせを多数いただきました!更に同地域の他の物件からの転居を希望したお客さまもいました。インターネットのヘビーユーザーであるこのお客さまは、無料インターネットの速度に不満があり、もともとNURO光に興味を持っていらっしゃる方でした。もちろん、もともとのお客さまからも多くのお申し込みをいただき、月額料金1,900円がとても好評です。

賃貸マンションの空室を無くすことが命題の私どもにとって、NURO光は、オーナー様にも入居者様にもお喜びいただけるので今後も活用したいと考えています。

※1 NURO 光 for マンションは同一マンションの利用ユーザー数に応じ月額負担金が1,900円～2,500円の間で変動します。